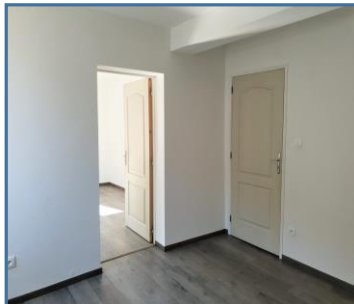


## BEL APPART 3 PIECES RENOVE RECEMMENT

**Prix : 85 000€**

**Commune : WASSELONNE**



**Surface terrain :**

**Surface habitable : 64 m<sup>2</sup>**

**Surface au sol : 64 m<sup>2</sup>**

**Nombre de pièces : 3**

**Nombre de chambres : 2**

**DPE : E**



**GES : E**



### Description

Cet appartement 3 pièces de 64,3 m<sup>2</sup> rénové récemment se trouve à WASSELONNE, à proximité des commerces et services. Il est au rez-de-chaussée d'une petite copropriété calme, accessible par une cour intérieure.

*Wasselonne se situe à 25 Km de Strasbourg, à 13 km de Molsheim, à 8 km de Marmoutier et à 15 km de Saverne. Autres communes à proximité : Marlenheim, Nordheim, Hohengoeft, Rangen, Zeinheim, Singrist, Marmoutier, Romanswiller, Cosswiller, Westhoffen, Wangen.*

Il comprend :

Un dégagement, une cuisine et son débarras, trois pièces, une salle de bain avec wc.

Ce logement est en bon état général, ayant subi une rénovation quasi complète récemment. Le chauffage est central, au gaz de ville, produit par une chaudière individuelle VIESSMANN.

Destiné à l'habitation, cet appartement pourrait très bien, de par sa situation, accueillir un professionnel.

Les charges de copropriété sont d'environ 52 € par mois, la taxe foncière est de 318 €.

Un grand parking public se trouve à une minute à pied.